

# Loveparade 2010 in Duisburg

Sachstand 29.10.2009

## Gliederung

- Generelle Organisation
- An- und Abreise
- Zu- und Abfluss
- Veranstaltungsfläche
- Auswirkungen in Duisburg und im Umfeld

## Rückmeldungen Organisation generell

- Terminabstimmung der Loveparade mit
  - Baustellenplanung DB Netz AG
  - Baustellenplanung A59

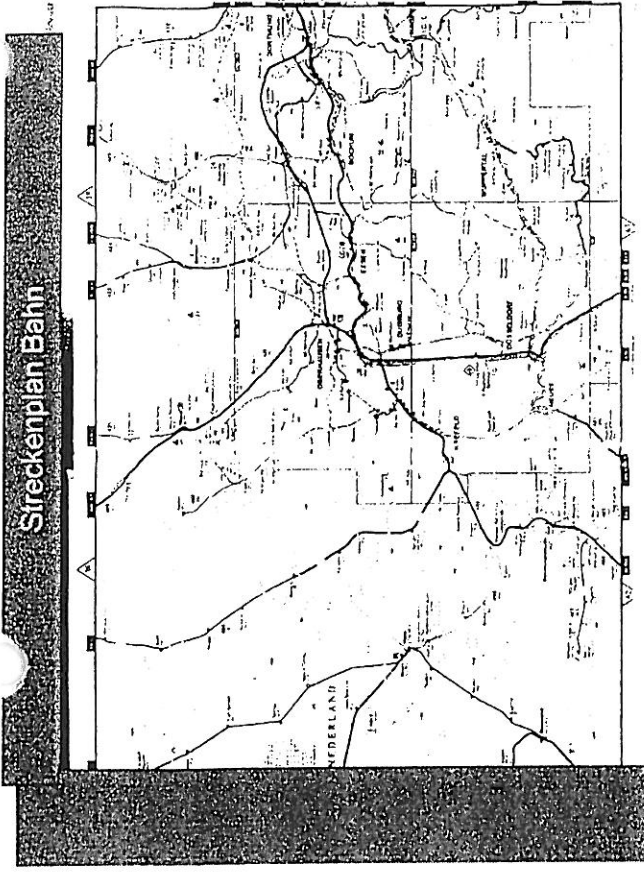
*DB hat Terminplanung für die Sommerferien vorgelegt.*

*Termine für die weiteren Arbeiten auf der Baustelle A59 liegen voraussichtlich in 4 – 6 Wochen vor.*

## Organisation generell

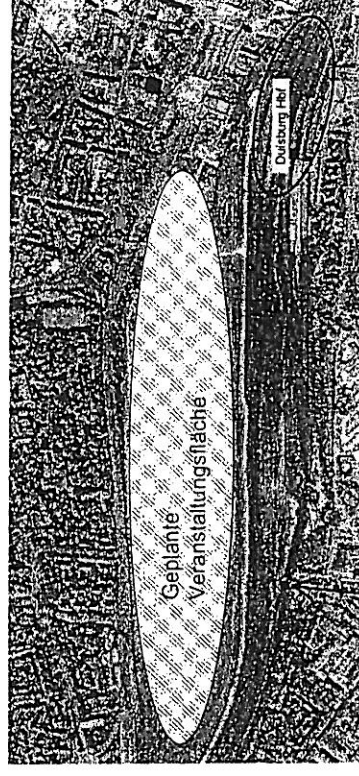
Anlage 8

# An- und Abreise



# Rückmeldungen An- und Abreise

Erster Entwurf  
eines Verkehrskonzeptes des VRR  
für die  
Loveparade 2010 in Duisburg



Einfahrtsignal für Züge aus Richtung Düsseldorf,  
Mönchengladbach, Xanten

## Anmerkungen zum Konzept

- Hauptbahnhof verfügt in Duisburg über zwei Zu- bzw. Abgänge je Gleis. Außerdem sind die Gleise sehr lang - ca. 350 m.
- Dadurch könnte eine kleine Entzerrung der Lage eintreten. Nachteil ist, dass die Leute an einer anderen Stelle wieder abreisen, als sie angekommen sind. Außerdem herrscht Begegnungsverkehr auf den Laufstrecken.
- Jeder Zug könnte zunächst halten, um die Leute aussteigen zu lassen, zieht dann auf den zweiten Bahnsteigteil vor und lässt Leute einsteigen.
- Die Gleise 1 - 6 würden nur für Züge genutzt, die vom Ruhrgebiet (also Essen, Oberhausen) nach Süden (Düsseldorf, Köln) fahren.
- Die Gleise 7 - 12 würden nur für Züge genutzt, die von Düsseldorf ins Ruhrgebiet reinfahren würden.
- Zwischen diesen Gleisen würde auch eine echte Sperre aufgebaut, um Begegnungsverkehr zu vermeiden

Nur wenn dieses Bahnhofskonzept funktioniert, kann der Bahnhof seine volle Leistungsfähigkeit erreichen!

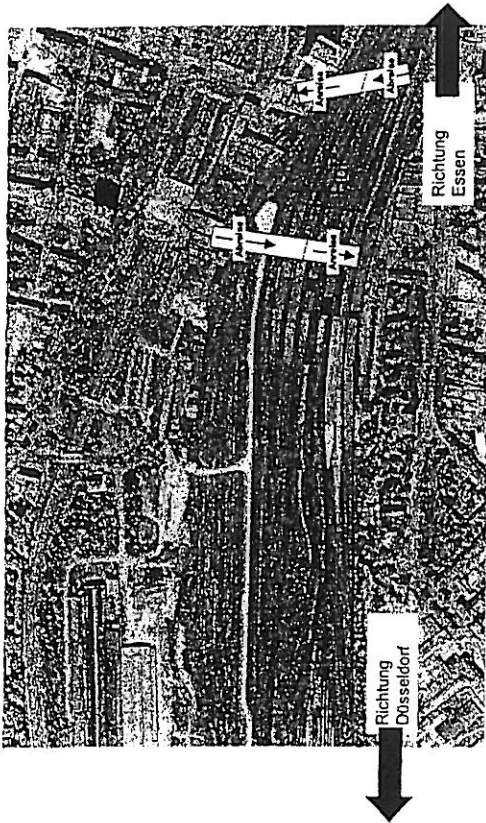
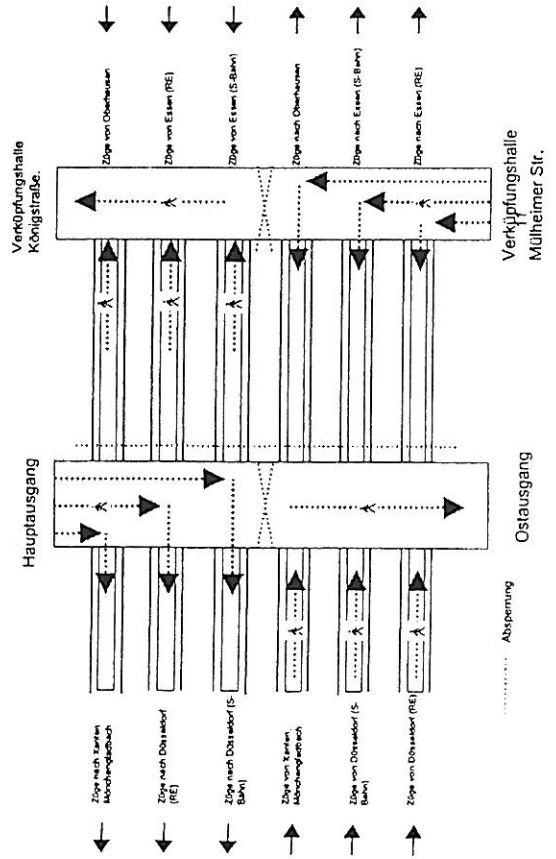


Foto von google maps; urheberrechtlich geschützt

9

## Bahnsteigbelegung und Reisendenlenkung Duisburg Hbf



12

## Rückmeldungen

### An- und Abreise – Bahnhofs- und Gleissituation

- Starke Behinderung des Zugverkehrs durch „Gleisläufer“, Gefahr für Leib und Leben  
*Zughalt am Einfahrtsignal Duisburg Hbf zwingend beibehalten, keine Vorverlegung Richtung Süd, gleichzeitig Bewachung durch Bahnpolizei*
- Nähe Veranstaltungsgelände zum Hbf ohne direkten Zugang zur Fläche  
*Sichtschutz und Sicherstellung, dass das Gelände vom Hbf aus nicht zugänglich ist, zusätzliche Hinweisschilder „KEIN ZUGANG“ am Sichtschutz*
- Ggf. Ausfall des Zugverkehrs über mehrere Stunden  
*leistungsfähiges Notfallkonzept mit Buspendelverkehr (100 bis 120 Busse) zu Ausweichbahnhöfen (Düsseldorf, Essen, Oberhausen, Krefeld-Rheinhausen)*

## Rückmeldungen

### An- und Abreise – Bahnhofs- und Gleissituation

- Stundenlange Wartezeiten bei der Abreise (8 – 10 Stunden), Überfüllung des Bahnhofsbereiches (100.000 Menschen und mehr)
- Vermehrte Rettungseinsätze aufgrund Alkoholkonsum, Dehydratation, Überanstrengung, Gefahr von Verunreinigungen/Vandalismus in Bahnen, Bussen, Bahnhofsgelände
- Aufenthaltsflächen in der Nähe des Bahnhofs werden benötigt; Evakuierungskonzept für den Bahnhof muss erstellt werden.

*Rettungseinsatz- und Gewaltvermeidungskonzept muss geplant werden (Einsatz von Hilfsdiensten zur Betreuung, insbesondere Zurverfügungstellung von Flüssigkeiten, Musikdarbietung zur Unterhaltung etc.), Hilfestellung durch Jugendverkehrspsychologin der Uni Duisburg*

*Entzerrung durch Ausweitung der Veranstaltungszeit (ggf. Beginn 12.00 Uhr/Ende 6.00 Uhr morgens), weitere Angebote in Clubs*

## Zu- und Abgang

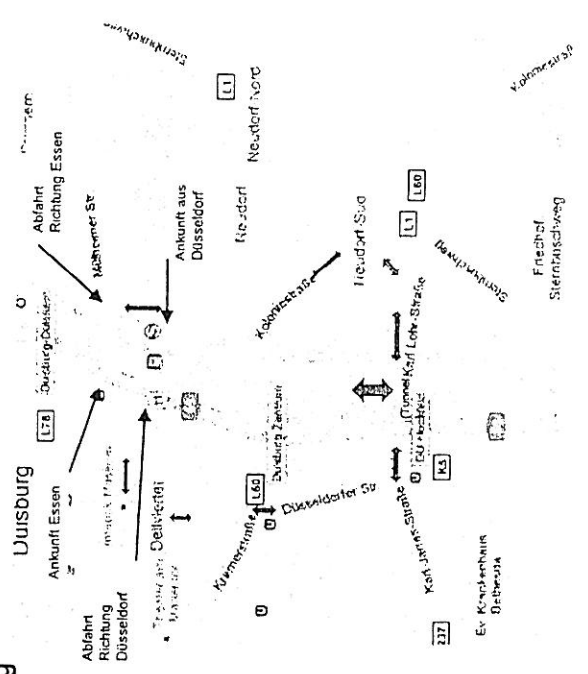
### Zu- und Abweg

Zuweg Düsseldorf:  
 Ostausgang  
 Neudorferstr.  
 Koloniestraße  
 Grabenstraße  
 Karl-Lehr-Straße

Zuweg Essen:  
 Verknüpfungshalle  
 Brücke Königstr.  
 Mercatorstraße  
 Friedrich-Wilh.-Str.  
 Düsseldorfstr.  
 Karl-Lehr-Str.

Abweg Düsseldorf:  
 Karl-Lehr-Str.  
 Düsseldorfstr.  
 Friedrich-Wilhelm-Str.  
 Haupteingang

Abweg Essen:  
 Karl-Lehr-Str.  
 Grabenstraße  
 Koloniestraße  
 Neudorferstr.  
 Verknüpfungshalle



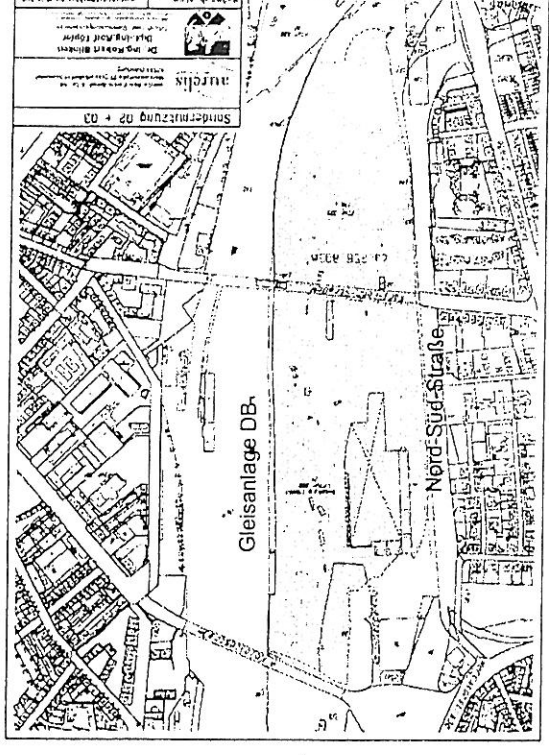
## Rückmeldungen Zu- und Abgang

- Sicherstellung, dass der Hauptstrom der Besucher den vorgegebenen Weg benutzt  
*Leitung durch bewachte Absperungen und Farbleitsystem; Einsatz von Ordnern an neuralgischen Punkten*
- Anwohner im Bereich des Zu- und Abgangs werden Einschränkungen nicht klaglos akzeptieren, außerdem sind Schadensersatzforderungen zu erwarten  
*frühzeitiges Anwohnerinformationssystem und Suche nach Lösungen für Firmen, fotografische Dokumentation der Wege vor der Veranstaltung*
- Infrastruktur für Besucher (Toiletten, Abfallentsorgung) muss vorhanden sein
- Steuerung des Besucherflusses zum Bahnhof nach Abschluss der Veranstaltung

## Rückmeldungen Zu- und Abgang

- Polizeipräsidium liegt an der Strecke, Funktionsfähigkeit muss erhalten bleiben  
*vorherige Abstimmung zwischen Lopavent und PP über Weggestaltung, Nutzung nur einer Spur der Düsseldorf Str. für Fußgänger*
- Wegführung des westlich vom Bahnhof geplanten Zu- und Abweges ist bezüglich der Baustellensituation A59 zu prüfen  
*Straßen NRW wird Bauplanung in ca. 4-6 Wochen vorlegen können, danach erneute Prüfung; städtische Bauarbeiten können bei frühzeitiger Kenntnis des Termins an diesem Wochenende ausgesetzt werden*
- Ist ein Zu- und Abweg zur Veranstaltungsfläche, der auch noch in einem Tunnel liegt, (Karl-Lehr-Str.) ausreichend, besteht die Gefahr, dass der Tunnel ggf. mit Wasser vollläuft?  
*evtl. Gutachten erstellen lassen*

## Veranstaltungsfläche



Hbf

## Rückmeldungen

### Veranstaltungsfläche

- Ausreichen der Veranstaltungsfläche für erwartete Besucherzahl noch nicht erwiesen/insbes. müssen Flächen auch für Aufbauten von Lopaevent sowie für Sanitätsdienste, Sicherheitswachposten und Unfallhilfsstellen zur Verfügung stehen  
*evtl. Gutachten*
- Gelände muss verkehrssicher hergestellt sein (Schuhwerk der Besucher, mögliches Unwetter, Ausleuchtung/Absperrung „dunkler Ecken“, Wasser- und Stromversorgung)
- Gelände muss für Großfahrzeuge der Feuerwehr zu umfahren sein und alle Teile für Rettungsfahrzeuge erreichbar sein
- Gebäude müssen gegen unberechtigtes Betreten gesichert sein  
*evtl. Abriss von großen Teilen der Gebäude*

## Rückmeldungen

### Veranstaltungsfläche

- Möglichkeit zur Entfluchtung der gesamten Veranstaltungsfläche muss bestehen  
*Notfallplan kann mit Nutzung der A 59 aufgestellt werden, Autobahnpolizei muss eingebunden werden*
- Bereitstellungsplätze für die Polizei und Hilfskräfte müssen vorhanden sein
- Sicherheitsrisiko durch weiterlaufenden Betrieb auf der A 59  
*Laut Straßen NRW kann keine geplante Sperrung der A59 erlaubt werden (Grund 1: BAB, Grund 2: eventuelle Nutzung für Schwervertransport von Tunnelteilen)*
- Garantie Sicherheit und Leichtigkeit des Verkehrs auf der A59
- Evtl. Inanspruchnahme von Flächen auf dem geplanten Veranstaltungsgelände durch die Baustelle
- Bauleitverfahren ist zu beachten (z. B. Artenschutz)

## Rückmeldungen

### Auswirkungen in Duisburg und im Umfeld

- „Volllaufen“ umliegender Bahnhöfe ab Beginn Anreisephase  
*Kein punktueller Beginn und Abschluss der Lopa*
- Auswirkungen bei Zugstillstand in Duisburg bis Köln, Düsseldorf, Essen, Mülheim
- „normale“ Bevölkerung muss Behinderung im Zugverkehr hinnehmen, insb. wichtig für Erreichbarkeit Flughafen Düsseldorf (an diesem Tag kann der Flughafen zu verlässlichen Zeiten nur über Individualverkehr erreicht werden)  
*Rechtzeitige Information*

## Auswirkungen in Duisburg und im Umfeld

## Rückmeldungen

### Auswirkungen in Duisburg und im Umfeld

- Bereitstellungsräume für die Bundespolizei
- Freihaltung der Straßen für Feuerwehreinsatzfahrzeuge
- Bewegungsräume für die Polizei um das Veranstaltungsgelände rum
- Temporäre Feuerwachen in der Innenstadt
- Hinweise auf Veranstaltung auf und außerhalb von Autobahnen
- Individualverkehr berücksichtigen (Park & Ride Parkplätze), Vorrang für Busverkehr
- Innenstadt Duisburg ist für „normale“ Bevölkerung nicht wie gewohnt erreichbar
- Im weiten Umkreis der Veranstaltungfläche wird die Musik lautstark zu hören sein.

## Rückmeldungen

### Auswirkungen in Duisburg und im Umfeld Öffentlicher Personennahverkehr

- Großräumige Umleitung aller Buslinien
- Sperrung U-Bahnstation Duisburg Hauptbahnhof
- Trennung der Stadtbahnlinie U79
- Flexible Verstärkung des Busverkehrs

**Vielen Dank für Ihre  
Aufmerksamkeit!**